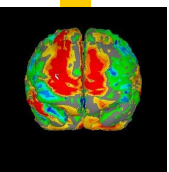
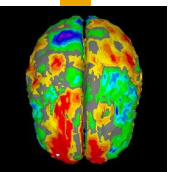
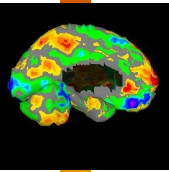


# CERIMED

**EUROPEAN CENTER FOR RESEARCH  
IN MEDICAL IMAGING**

- A place for translational research in medical imaging
- An environment of synergistic exchange between all the disciplines involved in medical imaging and industry
- A space to share intellectual and technical infrastructure and to prepare future generations of medical imaging systems



## CONTACT

<http://cerimed.web.cern.ch>

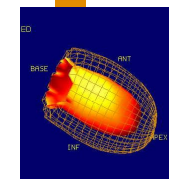
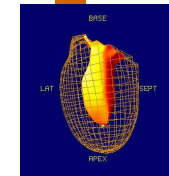
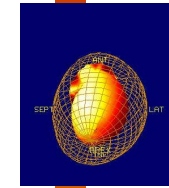
[Cerimed@cern.ch](mailto:Cerimed@cern.ch)



# CERIMED

**CENTRE EUROPEEN DE RECHERCHE  
EN IMAGERIE MEDICALE**

- Un lieu de recherches translationnelles en imagerie médicale
- Un espace de synergie entre les différentes disciplines impliquées dans le développement de l'imagerie médicale et l'industrie
- Un environnement d'échange intellectuel et technique pour préparer les futures générations de systèmes d'imagerie médicale

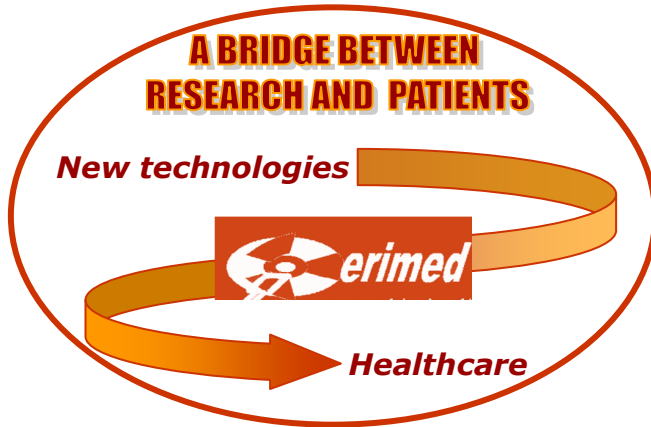


**UNE CONTRIBUTION IMPORTANTE  
A LA RESOLUTION  
DE GRANDS PROBLEMES DE  
SANTE PUBLIQUE**



## AN AMBITION

- ◆ A pluridisciplinary center of excellence in medical imaging
- ◆ An European infrastructure with 6 departments:
  - Biomedical Imaging Instrumentation
  - Imaging probes
  - Preclinical Research
  - Clinical Research
  - Education and Training
  - Industrial Incubation



## UNE AMBITION

- ◆ Un centre d'excellence pluridisciplinaire en imagerie médicale
- ◆ Une infrastructure européenne construite autour de 6 pôles :
  - Instrumentation en imagerie biomédicale
  - Développement de marqueurs d'imagerie
  - Recherche préclinique
  - Recherche clinique
  - Enseignement et Formation
  - Incubation industrielle

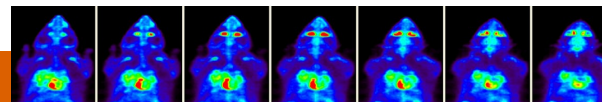
## A REALITY

- ◆ A site at the heart of the University Hospital La Timone (Marseilles)
- ◆ 2700 m<sup>2</sup> of infrastructure opened in 2011, hosting :
  - A radiochemistry laboratory
  - Preclinical and clinical imaging platforms
  - An animal house
  - Technical workshops and an assembly hall
- ◆ A technoparc for our industrial partners
- ◆ Pilot projects in progress (technical, clinical, education & training)
- ◆ Organization of thematic workshops and international conferences



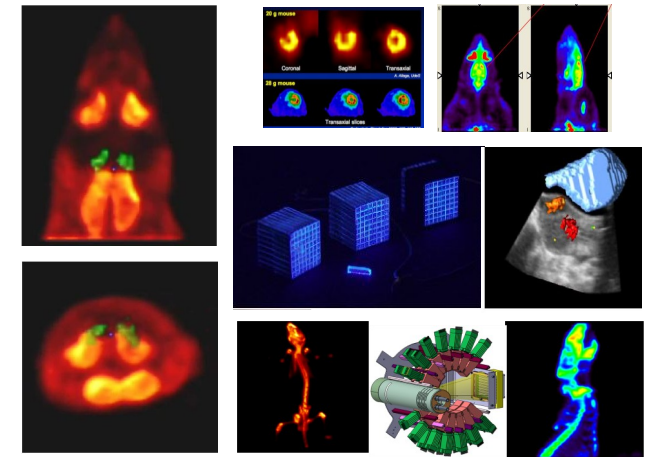
## UNE RÉALITÉ

- ◆ Un site au cœur de l'Hôpital Universitaire de la Timone (Marseille)
- ◆ Une infrastructure de 2700m<sup>2</sup> ouverte en 2011 abritant :
  - Une unité de production radiopharmaceutique
  - Une plateforme en imagerie clinique et préclinique
  - Une animalerie classe A2
  - Des ateliers techniques et hall d'assemblage
- ◆ Un technoparc pour les implantations industrielles
- ◆ Des projets pilotes (techniques, cliniques, éducation et formation)
- ◆ Organisation d'ateliers thématiques et conférences internationales



## A TARGET

- ◆ Improve research to patient transfer efficiency
- ◆ Create a pluridisciplinary culture between physicians, biologists, physicists, engineers as a seed for innovation
- ◆ Federate European actors in the field of biomedical imaging
- ◆ Reinforce technological support to clinical research
- ◆ Develop a synergy between continuously evolving requirements in medical imaging and technological breakthrough in different fields (nanotechnologies, photonics, information technologies, microelectronics, material sciences)



## DES OBJECTIFS

- ◆ Améliorer le transfert de la recherche fondamentale et technologique vers le patient
- ◆ Favoriser l'innovation en créant une culture pluridisciplinaire entre médecins, biologistes, physiciens, ingénieurs
- ◆ Fédérer les acteurs européens dans le domaine de l'imagerie biomédicale
- ◆ Renforcer le support technologique à la recherche clinique
- ◆ Mettre en synergie l'évolution des besoins dans le domaine biomédical et les grandes avancées technologiques (nanotechnologies, photonique, technologies de l'information, microélectronique, matériaux)